

# POWER STAY

**ТОНАЛЬНЫЙ КРЕМ ДЛЯ ЛИЦА  
«24 ЧАСА СТОЙКОСТИ»**

**ГИД ПО ПРОДУКТУ**

**24 ЧАСА\* ИДЕАЛЬНО МАТОВОГО ФИНИША**

Формула без масел обеспечивает  
**НЕВЕСОМОЕ МАТОВОЕ  
ДЫШАЩЕЕ ПОКРЫТИЕ.**

Новый тональный крем «24 часа стойкости»  
гарантирует **СВЕЖИЙ МАКИЯЖ НА ВЕСЬ  
ДЕНЬ**, который **НЕ ОСТАВЛЯЕТ СЛЕДОВ**:  
устойчивый к воздействию жары, воды и пота.

**ПОДХОДИТ ДЛЯ ВСЕХ ТИПОВ КОЖИ**,  
некомедогенный, дерматологически  
протестирован.

Данный гид поможет шаг за шагом познако-  
миться с продуктом, чтобы потом с легкостью  
демонстрировать его покупателям. Используйте  
его совместно с другими 3 информационными  
материалами о тональном креме для лица  
«24 часа стойкости».

**ВИДЕОРОЛИК ДЛЯ ПОКУПАТЕЛЕЙ**

**КРАТКИЙ ГИД**

**10 ФАКТОВ О ФИНИШЕ «24 ЧАСА СТОЙКОСТИ»**



**СВЕЖИЙ МАКИЯЖ НА ВЕСЬ ДЕНЬ**

**НОВИНКА**

**POWER STAY**



\* 84% женщин подтвердили. Данные исследования потребительского восприятия, проводимого на территории Англии при участии 129 женщин по результатам использования тонального крема для лица «24 часа стойкости» в течение 1 недели.



## ПАЛИТРА ОТТЕНКОВ

Одна из основных проблем, с которыми сталкиваются покупатели при заказе нового тонального крема, - неподходящий оттенок.

Воспользуйся советами из этого гида и помогай своей аудитории в выборе идеального оттенка. Ведь тогда к тебе обязательно будут возвращаться за любимыми средствами снова и снова - а это значит постоянные покупки и больше заказов для тебя!

## КАК ПОДОБРАТЬ ИДЕАЛЬНЫЙ ОТТЕНОК



Чтобы подобрать правильный оттенок, сначала нужно определить тон кожи от светлого до темного, а затем ее подтон. Тональный крем, подобранный исходя из подтона кожи, смотрится естественно и не создает ощущение маски на лице.

## ОПРЕДЕЛИ ПОДТОН КОЖИ

**РОЗОВЫЙ ПОДТОН** – глаза голубые, серые или зеленые, волосы светлые, русые или черные, кожа на солнце сразу краснеет и обгорает

**НЕЙТРАЛЬНЫЙ ПОДТОН** – глаза голубые или карие, волосы каштановые или светлые, кожа на солнце краснеет, но не обгорает

**БЕЖЕВЫЙ ПОДТОН** – глаза карие, янтарные, волосы золотистые, каштановые или черные с красноватым оттенком, кожа на солнце хорошо загорает

## ПРОВЕДИ ТЕСТИРОВАНИЕ

Для наиболее корректного отображения тона проводи его при естественном освещении.

Определив подтон, используй палитру оттенков и найди тот, который, на твой взгляд, ближе всего к оттенку кожи покупателя.

- Помимо уже выбранного возьми 2 соседних с ним оттенка - посветлее и потемнее.
- Нанеси вертикально полоску каждого из 3 оттенков от середины щеки до края подбородка.
- Идеальный оттенок будет сливаться с естественным тоном кожи покупателя.

**СОВЕТ:** предупреди покупателя, что для максимального эффекта нужно немного подождать, пока слой тонального крема слегка подсохнет.



## КАК НАНОСИТЬ 3 ЛЕГКИХ СПОСОБА



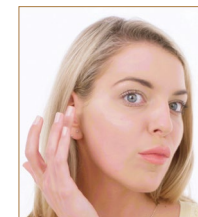
### КИСТЬЮ

Нанеси небольшое количество тонального крема на тыльную сторону ладони. Кистью распредели и растушуй средство, двигаясь от центра лица к внешним границам по диагонали и вниз.



### СПОНЖЕМ

Нанеси тональный крем на тыльную сторону ладони. Набери небольшое количество средства на влажный спонж, нанеси на основные зоны лица и быстро растушуй легкими похлопывающими движениями, двигаясь от центра лица к внешним границам и вниз.



### ПАЛЬЦАМИ

Нанеси небольшое количество тонального крема на тыльную сторону ладони. Подушечками пальцев точечно нанеси тон на основные зоны лица. Начиная с Т-зоны, легкими похлопывающими движениями распредели и аккуратно растушуй средство по всему лицу.

# POWER STAY

### РОЗОВЫЙ ПОДТОН

Ivory  
Слоновая кость  
1300286

Light Ivory  
Светлая слоновая  
кость  
1300285

Shell  
Топленое молоко  
1300287

Cool Beige  
Холодный беж  
1300284

Porcelain  
Коралевский  
фарфор  
1300289

Light Nude  
Светлый нюдовый  
1300286

Creamy Natural  
Натуральный  
кремовый  
1300291

Natural Beige  
Естественный беж  
1300292

Medium Beige  
Средний бежевый  
1300293

Warm Ivory  
Теплая слоновая  
кость  
1300295

Honey Beige  
Медовый беж  
1300307

Nude  
Мягкий нюд  
1300297

Light Beige  
Светлый бежевый  
1300290

### НЕЙТРАЛЬНЫЙ ПОДТОН

### БЕЖЕВЫЙ ПОДТОН

# КАК ЗАИНТЕРЕСОВАТЬ ПОКУПАТЕЛЯ?

## КОГДА У ПОКУПАТЕЛЯ НЕТ ВРЕМЕНИ

Предложи взять каталог с собой и в удобное время познакомиться с тональным кремом и его преимуществами. Отметь в брошюре страницы с новинкой стикером, чтобы покупатель легко нашел информацию.

Закажи пробные образцы и предлагай их вместе с каталогом, чтобы покупатель смог оценить текстуру и стойкий эффект. Демонстрируй матовый финиш на себе, рассказывай про новинку знакомым и делись своими ощущениями.

Предложи родным и друзьям попробовать новинку и рассказать о своих впечатлениях своим знакомым. Это простой и эффективный способ изучить продукт самой и найти новых покупателей.

## КОГДА У ПОКУПАТЕЛЯ ЕСТЬ ВРЕМЯ

Узнай о предпочтениях - начни с одного из вопросов ниже, внимательно слушай ответы и задавай вопросы. Твоя заинтересованность расположит к покупке.

1. Какой тональный крем вы предпочитаете?
2. Как часто вы пользуетесь тональным кремом?
3. Какой плотности должен быть ваш идеальный тональный крем?
4. Какой тип финиша вы предпочитаете?

**Основываясь на ответах покупателей, рассказывай о преимуществах тонального крема «24 часа стойкости».**

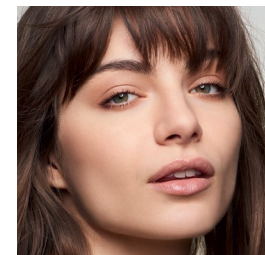
Начни с того, что этот тональный крем для тех, у кого напряженный график и нет времени поправлять макияж. Продолжи, что «24 часа стойкости» – это отличный выбор для важных мероприятий или путешествий благодаря своей устойчивости к воздействию жары, воды и пота.

Попробуй сделать мультипрезентацию «Свежий макияж на весь день» – пригласи знакомых и друзей и предложи создать макияж с тональным кремом «24 часа стойкости» и жидкой помадой «СуперСтойкость».

Организуя тематическую домашнюю мейкап-вечеринку, используя один или несколько из 10 фактов о тональном креме «24 часа стойкости», например, проверь его стойкость или устойчивость к воде.

## КОГДА ПОКУПАТЕЛЬ ПРЕДПОЧИТАЕТ ОНЛАЙН-ПОКУПКИ

Делись демо-роликами о новинке и других продуктах в социальных сетях - увеличивай свою аудиторию и размер заказа. Создай фотоисторию, как провести тестирование и определить подтон кожи для выбора идеального оттенка. Поделись со своей онлайн-аудиторией секретами нанесения тонального крема «24 часа стойкости». Используй все доступные онлайн-инструменты, чтобы привлечь внимание к продукту и увеличить свой заказ.



## ПРЕДЛОЖИ НАБОР



### КОНСИЛЕР-ХАЙЛАЙТЕР ДЛЯ КОЖИ ПОД ГЛАЗАМИ

Корректируй несовершенства кожи, маскируй темные круги под глазами.



### РУМЯНА «НЕЖНОЕ СИЯНИЕ»

Добавь коже легкого румянца.



### РУМЯНА-ШАРИКИ С ЭФФЕКТОМ ЗАГАРА

Придай коже натуральный оттенок загара и естественное сияние.



### ЖИДКИЙ БРОНЗЕР-ХАЙЛАЙТЕР

Расставь мягкие сияющие акценты.



### МАТИРУЮЩАЯ КОМПАКТНАЯ ПУДРА

Закрепи свой макияж финальным штрихом.